



<http://www.biodiversitylibrary.org/>

Le règne animal distribué d'après son organisation, pour servir de base à l'histoire naturelle des animaux, et d'introduction à l'anatomie comparée, par Georges Cuvier.

Paris :Fortin, Masson et cie,[1836-49]

<http://www.biodiversitylibrary.org/bibliography/39612>

v. 6-7, pt. 1 Atlas: <http://www.biodiversitylibrary.org/item/79115>

Page(s): Page 302, Page 303

Contributed by: NCSU Libraries (archive.org)

Sponsored by: NCSU Libraries

Generated 10 June 2013 11:54 PM

<http://www.biodiversitylibrary.org/pdf4/017835200079115>

This page intentionally left blank.

COLÉOPTÈRES TÉTRAMÈRES.

LONGICORNES.

GENRE LEPTURE. *Leptura*. Lin.

S.-GENRE DESMOCÈRE. *Desmocerus*. Dej.

Fig. 1. DESMOCÈRE BLEU. *Desmoscerus cyaneus*. Fab.

Fig. 1 a. Mandibule.

Fig. 1 b. Mâchoire.

Fig. 1 c. Lèvre inférieure.

Fig. 1 d. Antenne.

S.-GENRE VESPERUS. *Vesperus*. Dej.

Fig. 2. VESPERUS DE SOLIER. *Vesperus Solieri*. Dej. (1) Femelle.

Fig. 2 a. Mâchoire.

Fig. 2 b. Lèvre inférieure.

Fig. 2 c. Antenne.

S.-GENRE RHAGIE. *Rhagium*. Dahl.

Fig. 3. RHAGIE MORDANT. *Rhagium mordax*. Fab.

Fig. 3 a, a'. Mandibules.

Fig. 3 b. Lèvre inférieure.

Fig. 3 c. Antenne.

S.-GENRE RHAMNUSIE. *Rhamnusium*. Meg.

Fig. 4. Antenne du *Rhamnusium salicis*. Fab.

S.-GENRE TOXOTE. *Toxotus*. Meg.

Fig. 5. TOXOTE DE MIDI. *Toxotus meridianus*. Fab.

Fig. 5 a. Lèvre inférieure.

Fig. 5 b. Antenne.

S.-GENRE STENODÈRE. *Stenoderus*. Dej.

Fig. 6. STÉNODÈRE CAPRICORNE. *Stenoderus ceramboides*. Kirby.

Fig. 6 a. Lèvre inférieure.

S.-GENRE LEPTURE. *Leptura* Dej.

Fig. 7. LEPTURE TOMENTEUSE. *Leptura tomentosa*. Lin.

Fig. 7 a. Lèvre supérieure.

Fig. 7 b. Mandibule.

Fig. 7 c. Mâchoire.

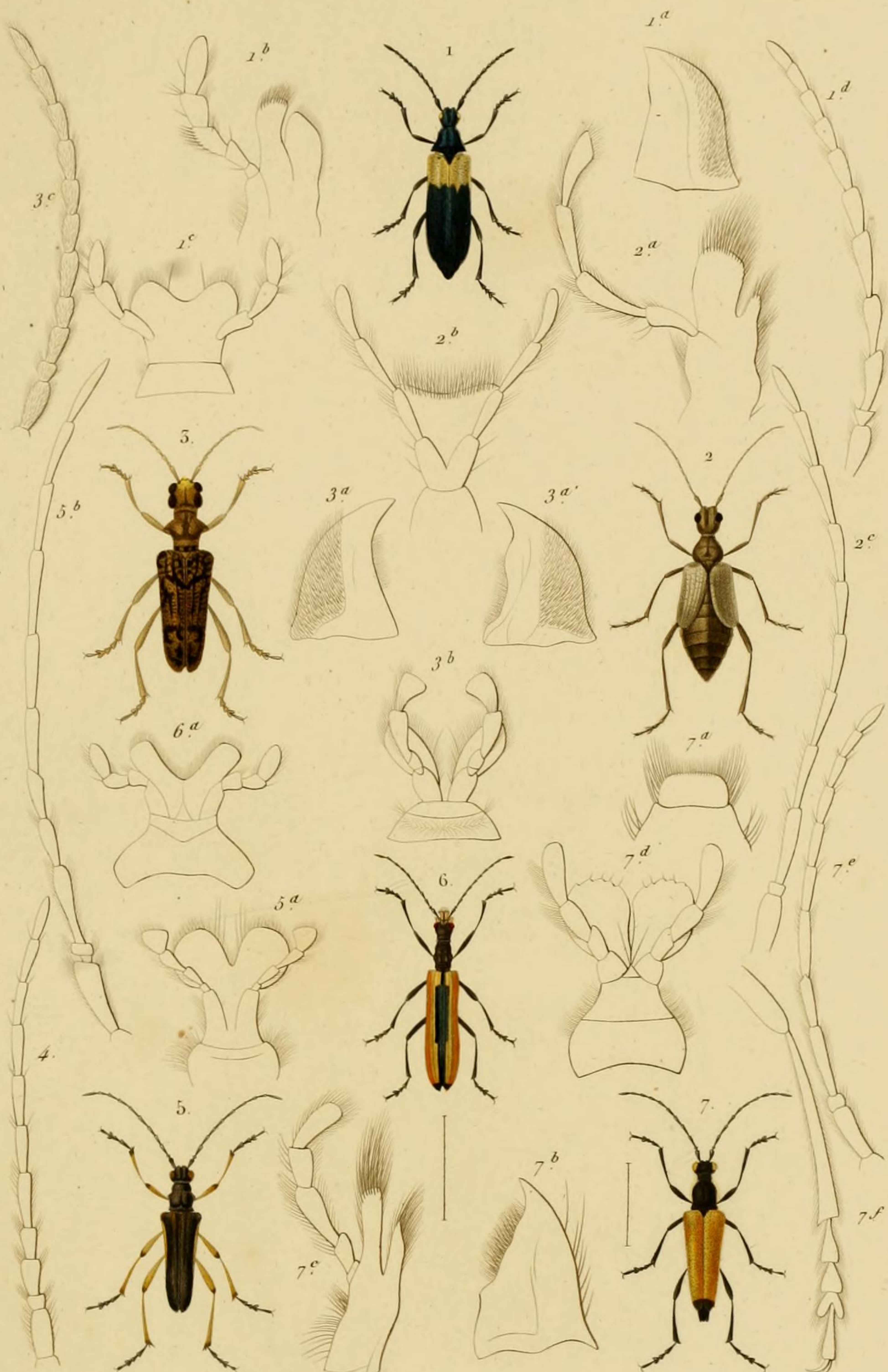
Fig. 7 d. Lèvre inférieure.

Fig. 7 e. Antenne.

Fig. 7 f. Patte postérieure.

(D'après nature.)

(1) C'est par erreur du graveur de lettres que le nom de *Lin.* figure sur la planche, au lieu de celui de *Dej.*



Blanchard pinx.

Emile Bl^d part. zool. del.

Lebrun sc.

- 1. *DESMOCÈRE BLEU.* (Desmocerus cyaneus Fab.)
- 2. *VESPERUS DE SOLIER.* (Vesperus Solieri. Lin.)
- 3. *RHAGIE MORDANT.* (Rhagium mordax. Fab.)
- 5. *TOXOTE DE MIDI.* (Toxotus meridianus. Fab.)
- 6. *STÉNODÈRE CAPRICORNE.* (Stenoderus ceramboides. Krb.)
- 7. *LEPTURE TOMENTEUSE.* (Leptura tomentosa. Lin.)